

# Totalisateur mécanique

www.dplusa.fr

Compteur d'oscillations, mètreur et de nombre de tours

Affichage 5 digits, levier de remise à zéro

H 310, M 310, U 310



H 310 - Compteur d'oscillations



M 310 - Compteur mètreur



U 310 - Compteur de tours

## Points forts

- Compteur d'oscillations, mètreur et de nombre de tours
- Additionnant et/ou soustrayant
- Afficheur 5 digits
- Remise à zéro par levier

## Caractéristiques mécaniques

Nombre de digits	5 digits
Hauteur des digits	4,5 mm
Repositionnement	Manuel par levier, levier à maintenir jusqu'à la position de repos
Axe d'entraînement	2 sorties d'axe, $\varnothing 4$ mm
Température d'utilisation	0...+60 °C
Boîtier	Boîtier avec plaque de fixation
Couleur de boîtier	Gris
Dimensions L x H x P	69 x 48 x 28 mm
Dimensions de la plaque	80 x 48 mm
Fixation	Plaque avec 6 perçages
Poids	130 g
Matière	Boîtier : Hostaform POM gris Plaque de fixation : acier zingué

# Totalisateur mécanique

## Compteur d'oscillations, mètreur et de nombre de tours

### Affichage 5 digits, levier de remise à zéro

H 310, M 310, U 310

#### Caractéristiques mécaniques

##### H 310

Fonction	Compteur à commande par levier oscillant
Affichage	Chiffres blancs sur fond noir
Mode de comptage	Additionnant dans un sens 1 oscillation = 1
Course d'oscillation	>38° et <60°
Levier d'oscillation	Position sur l'arbre réglable. Retour automatique à la position de repos.
Fréquence d'oscillation	<500 oscillations/mn
Plage de mesure	99 999

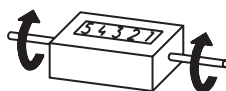
##### M 310

Fonction	Compteur mètreur
Affichage	Chiffres blancs sur fond noir Digit décimal en rouge
Mode de comptage	Additionnant dans un sens, soustrayant dans le sens contraire 5 tours = 10
Vitesse de mesure	<200 m/min (avec roue de mesure)
Précision	1 dm
Plage de mesure	9999.9 m

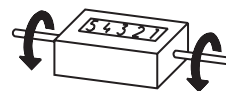
##### U 310

Fonction	Compteur de tours
Affichage	Chiffres blancs sur fond noir
Mode de comptage	Additionnant dans un sens, soustrayant dans l'autre sens, 1 tour = 1
Vitesse de rotation	≤3000 t/mn
Plage de mesure	99 999

#### Sens d'oscillation et sens de rotation



Sens de comptage I



Sens de comptage II

#### Accessoires

##### Roues de mesure pour M 310

MR211.04A	Développement 20 cm, Aluminium
MR241.04D	Développement 20 cm, Hytrel TPE-E lisse
MR261.04A	Développement 20 cm, caoutchouc noppé
MR291.04D	Développement 20 cm, Hytrel TPE-E strié

# Totalisateur mécanique

Compteur d'oscillations, mètreur et de nombre de tours

Affichage 5 digits, levier de remise à zéro

H 310, M 310, U 310

## Références de commande

H 310. 010 A 01

			<u>Afficheur / Sens</u>
		A	5 digits 99 999 / Sens I
		B	5 digits 99 999 / Sens II
			<u>Comptage / Sortie d'axe</u>
		01	1 oscillation = 1 ; 2 sorties d'axe
			<u>Boîtier</u>
		A	Boîtier gris
			<u>Repositionnement</u>
		010	Avec levier de remise à zéro

M 310. 010 A 06

			<u>Afficheur / Sens</u>
		C	5 digits 9999.9 / Sens I
		D	5 digits 9999.9 / Sens II
			<u>Comptage / Sortie d'axe</u>
		06	5 tours = 10 = 1,0 m ; 2 sorties d'axe
			<u>Boîtier</u>
		A	Boîtier gris
			<u>Repositionnement</u>
		010	Avec levier de remise à zéro

U 310. 010 A 01

			<u>Afficheur / Sens</u>
		A	5 digits 99 999 / Sens I
		B	5 digits 99 999 / Sens II
			<u>Comptage / Sortie d'axe</u>
		01	1 tour = 1 ; 2 sorties d'axe
			<u>Boîtier</u>
		A	Boîtier gris
			<u>Repositionnement</u>
		010	Avec levier de remise à zéro

# Totalisateur mécanique

## Compteur d'oscillations, mètre et de nombre de tours

### Affichage 5 digits, levier de remise à zéro

H 310, M 310, U 310

#### Dimensions

