

# Compteur mécanique à présélection

## Grand compteur métreur et compteur de tours, soustrayant

### Affichage 5 digits, levier de repositionnement

www.dplusa.fr

## ME230, UE230



ME230 - Compteur métreur



UE230 - Compteur de tours

### Points forts

- Compteur à 1 présélection
- Compteur métreur ou de nombre de tours
- Soustrayant
- Afficheur 5 digits
- Repositionnement par levier
- ME230 avec contact préliminaire

### Caractéristiques mécaniques

Nombre de digits	5 digits
Hauteur des digits	7 mm
Mode de comptage	Additionnant dans un sens, soustrayant dans sens l'autre. Voir les références commande.
Axe d'entraînement	2 sorties d'axe, $\varnothing$ 7 mm
Repositionnement	Avec levier de repositionnement à la valeur de présélection, levier à maintenir jusqu'à la position de repos
Plage de mesure	Voir les références commande
Température d'utilisation	0...+60 °C
Boîtier	Boîtier
Couleur de boîtier	Gris
Dimensions L x H x P	126 x 88 x 78 mm
Dimensions de la plaque	142 x 88 mm
Fixation	Plaque avec 4 perçages
Poids	950 g
Matière	Fonte d'aluminium
Raccordement	Bornes à visser

### Caractéristiques électriques

Présélection	1 présélection
Programmation de la présélection	Maintenir la touche de repositionnement, programmer la nouvelle valeur, relâcher la touche de repositionnement
Contact final	Contact à 0 (soustrayant)
Contact de sortie	Contact de commutation
Tension de commutation	230 VAC / VDC
Courant de commutation	2 A
Pouvoir de coupure	100 VA / 30 W
Suppression d'étincelle	Recommandé pour charge inductive

### ME230

Contact préliminaire	Contact préliminaire fixe, sortie contact permanent (valeur du préliminaire à préciser à la commande)
----------------------	---

### ME230

Fonction	Compteur métreur à présélection
Affichage	Chiffres blancs sur fond noir Digit decimal en rouge
Vitesse de mesure	2 tours = 1 ; <2500 m/min 2 tours = 10 ; <250,0 m/min
Précision	1 m, 1 dm

### UE230

Fonction	Compteur de tours à présélection
Affichage	Chiffres blancs sur fond noir
Vitesse de rotation	≤5000 t/mn

# Compteur mécanique à présélection

## Grand compteur mètreur et compteur de tours, soustrayant

### Affichage 5 digits, levier de repositionnement

ME230, UE230

#### Références de commande

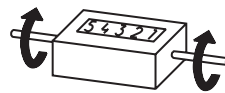
ME230.0   0 A    

UE230.0 1 0 A   A

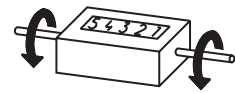
<p>Sortie</p> <p>1 Contact permanent à 00000</p> <p>5 Contact permanent à 9999, contact préliminaire fixe</p>	<p>Boîtier</p> <p>A Boîtier gris</p>	<p>Mode de comptage / Sens de rotation</p> <p>03 2 tours = 10 / Sens I</p> <p>04 2 tours = 10 / Sens II</p> <p>13 2 tours = 1 / Sens I</p> <p>14 2 tours = 1 / Sens II</p>	<p>Plage de mesure / sortie</p> <p>A 99 999 m / Contact permanent à 00000</p> <p>B 9999.9 m / Contact permanent à 00000</p> <p>G 89 999 m / Contact permanent à 99999, contact préliminaire fixe</p> <p>H 8999.9 m / Contact permanent à 99999, contact préliminaire fixe</p>
---	--------------------------------------	--	---

<p>Sortie</p> <p>1 Contact permanent à 00000</p>	<p>Boîtier</p> <p>A Boîtier gris</p>	<p>Mode de comptage / Sens de rotation</p> <p>11 1 tour = 1 / Sens I</p> <p>12 1 tour = 1 / Sens II</p>	<p>Plage de mesure</p> <p>A 99 999</p>
--	--------------------------------------	---	--

#### Sens d'oscillation et sens de rotation



Sens de comptage I



Sens de comptage II

#### Accessoires

##### Roues de mesure pour ME230

MR512.07A	Développement 50 cm, Aluminium strié
MR542.07D	Développement 50 cm, Hytrel TPE-E lisse
MR552.07A	Développement 50 cm, Vulkollan PUR lisse
MR562.07A	Développement 50 cm, caoutchouc noppé
MR592.07D	Développement 50 cm, Hytrel TPE-E strié

#### Dimensions

