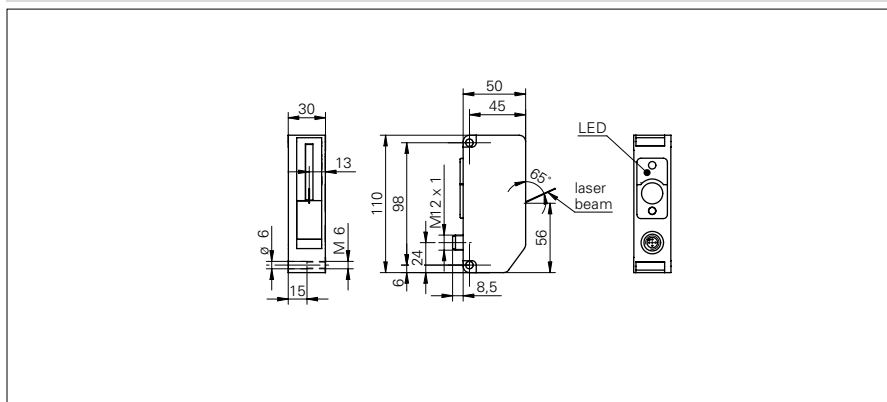


## Compteur d'exemplaires

## FLDK 110G1010/S14

## Dessin d'encombrement



## Données générales

Distance de mesure Sd	0 ... 55 mm
Distance de travail optimale	40 mm
Vitesse de comptage	< 280'000 Exemplaires/h
Vitesse de l'objet	< 2 m/sec
Distance entre objets	> 13 mm
Sensibilité	Feuille détachée/épaisseur bord 1,5 mm
Entrée synchronisation	non
Point de mesure	point rouge visible
Source lumineuse	Diode laser rouge, pulsée
Longueur d'ondes	670 nm
Classe laser	2
Affichage des bords	LED jaune
Indication de fonctionnement	LED verte
Réglage sensibilité	non

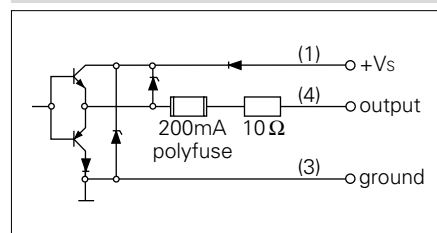
## Photo



## Données électriques

Plage de tension +Vs	10 ... 30 VDC
Consommation max.	180 mA
Circuit de sortie	push-pull
Durée impulsion sortie	10 ms
Protégé contre courts-circuits	oui
Protégé contre inversion polarité	oui

## Schéma de raccordement



## Données mécaniques

Forme du boîtier	parallélépipédique
Matériau du boîtier	PA 6
Sortie connecteur (connecteur principal)	M12 x 1, 4-pôles
Face avant (optique)	verre

## Conditions ambiantes

Température de fonctionnement	0 ... +50 °C
Classe de protection	IP 54