

Codeur absolu multitours magnétique à axe creux

BMMH flexible – MAGRES

Profibus-DP, CANopen, DeviceNet, EtherCAT

Particularités

- Codeur multitours robuste, résolution jusqu'à:
 - 12 Bit monotour
 - 18 Bit multitours
- Système de bus de terrain modulaire
- Montage simple avec bornes à vis
- Paramètres du bus réglables par interrupteurs
- Graduation et valeur Preset programmables

Données générales

Tension d'alimentation	10 - 30 VDC
Consommation max. (sans charge)	typ. 100 mA (pour 24 VDC)
Résolutions max. monotour	Profibus-DP, DeviceNet 12 Bit (1 pas de mesure = 5'16")
Résolutions max. multitours	16 Bit (65'536 tours)
monotour	CANopen 12 Bit (1 pas de mesure = 5'16")
multitours	18 Bit (262'144 tours)
Limite d'erreur	±1°
Reproductibilité	0,3°
Preset	valeur paramétrable dans les limites de la résolution programmée
Adresse	réglable par interrupteurs rotatifs
Vitesse de transmission max.	réglable par interrupteurs
Sens de rotation	paramétrable, standard: valeurs de position croissantes pour sens de rotation horaire (CW) vu sur flasque

Données mécaniques

Vitesse max.	6'000 t/min
Moment d'inertie	12 x 10 ⁻⁷ kgm ²
Couple d'utilisaton	typ. 0,93 cNm (3'000 t/min / 20 °C / IP 42)
Durée de vie des roulements	dépend des conditions d'utilisation (typ.10 ⁹ tours)
Classe de protection max.	IP 65
Matériau	boîtier: acier flasque/coiffe de bus: aluminium
Poids	env. 480 g



Références de commande

BMMH 58S1N 24C 12/18 **G** Codeur de base sans coiffe de bus

BMMH 58S1N 24 Codeur complet

Raccordements

- D** Coiffe de bus avec PG radial (pour Interface **B,D,P**)
- E** Coiffe de bus avec connecteur M12 radial (pour Interface **E**)

Axes

- B2** Axe non traversant 12mm IP 42 avec bague de serrage
- P2** Axe non traversant 12mm IP 65 avec bague de serrage

Résolutions

monotour / multitours

- 12 / 18** Bit CANopen
- 12 / 16** Bit DeviceNet/EtherCAT
- 12 / 16** Bit Profibus-DP

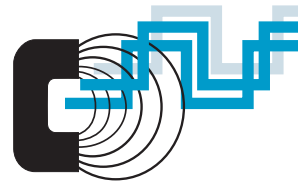
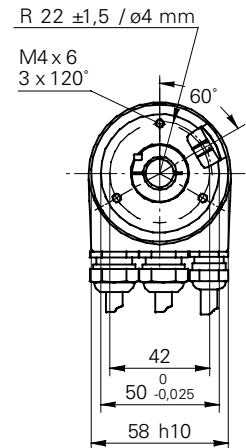
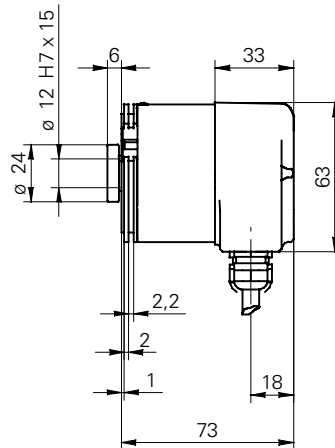
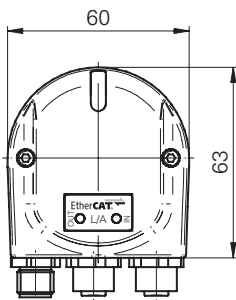
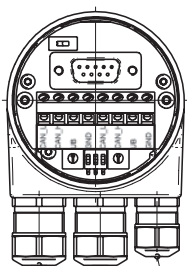
Autres résolutions paramétrables

Interfaces

- B** CANopen 12/18
- D** DeviceNet 12/16
- P** Profibus-DP 12/16
- E** EtherCAT

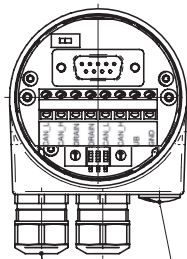
Conditions ambiantes

Plage de température	-20...+85 °C
Humidité (ambiante)	max. 95% d'humidité relative
Vibration	IEC 60068-2-6 (≤ 100 m/s ² / 10 - 2'000 Hz)
Choc	IEC 60068-2-27 (≤ 500 m/s ² / 11 ms)
Protection contre les parasites	EN 61000-6-2
Rayonnement	EN 61000-6-3


Profibus-DP, CANopen, DeviceNet, EtherCAT
Dimensions
-B Coiffe de bus

-B Coiffe de bus


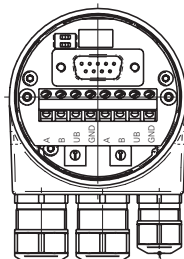
Presse-étoupe CEM
pour câble ø 4,5-6 mm

Presse-étoupe CEM
pour câble ø 8-10 mm

-D Coiffe de bus


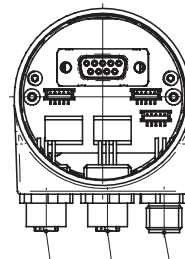
Obturateur

Presse-étoupe
pour câble ø 6-10,5 mm

-P Coiffe de bus


Presse-étoupe CEM
pour câble ø 4,5-6 mm

Presse-étoupe CEM
pour câble ø 8-10 mm

-E Coiffe de bus


Prise d'appareil mâle M12

Prise d'appareil femelle M12, codé-D

Prise d'appareil femelle M12, codé-D

3
Accessoires

Kit bride de serrage	No de com. 110616
Goupille de maintien	No de com. 107540
Ressort de maintien	No de com. 109520
Kit de fixation par un ressort à lames	No de com. 136635
CD-ROM avec fichiers GSD/EDS/XML et manuels	No de com. 147362
Emboutis d'axes et accouplements	voir chapitre Accessoires
Coiffes de bus pour Profibus-DP	No de com. 140831
CANopen	No de com. 140832
DeviceNet	No de com. 140833
EtherCAT	No de com. 159110
Câble EtherCAT confectionné (connecteur/connecteur)	
M12 droit, 5m	No de com. 160565
Kit bride de serrage pour arbre creux de 12 mm	No de com. 142556