

Codeur magnétique absolu multitours à axe sortant

BMMV – MAGRES

SSI

Particularités

- Codeur multitours robuste, résolution:
 - 10 Bit monotour
 - 15 Bit multitours
- Interface SSI
- Entrée pour mise à zéro
- Boîtier miniature

Données générales

Tensions d'alimentation	5 VDC \pm 10% (05C) 10 - 30 VDC (24C)
Consommations max. (sans charge)	typ. 100 mA (pour 5 VDC) (05C) typ. 50 mA (pour 24 VDC) (24C)
Circuit de sortie	SSI, complémenté RS 422
Résolutions	
monotour	10 Bit (1 pas de mesure = 21'06")
multitours	15 Bit (32'768 tours)
Limite d'erreur	$\pm 1^\circ$
Reproductibilité	0,3°
Fréquence d'horloge max.	1 MHz
Signal de mise à zéro	mise à zéro : <0,4V, >2ms état de repos : +Vs ou non connecté
Mémorisation	avec batterie typ. 19 ans
Sens de rotation	vu sur flasque et pour sens de rotation horaire (CW), il s'ensuit des valeurs de position croissantes

Données mécaniques

Vitesse max.	6'000 t/min
Moment d'inertie	typ. $0,65 \times 10^{-7}$ kgm ²
Couple d'utilisaton	typ. 0,75 cNm (3'000 t/min / 20 °C)
Charge max. sur l'axe	axiale: 10 N radiale: 10 N
Durée de vie des roulements	dépend des conditions d'utilisation (typ. 10 ⁹ tours)
Classe de protection	IP 65
Matériau	boîtier: acier flasque: aluminium
Poids	env. 70 g

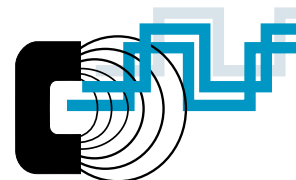
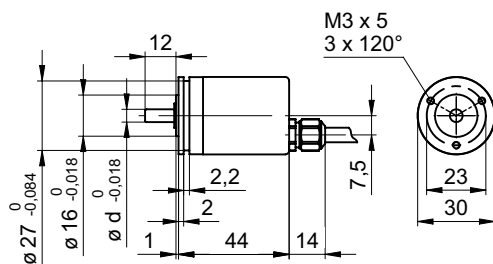
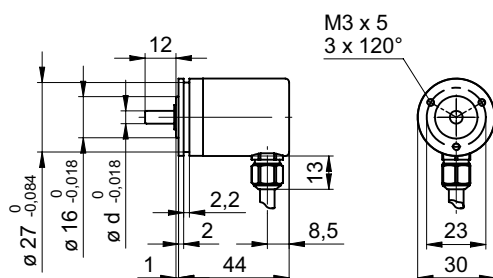
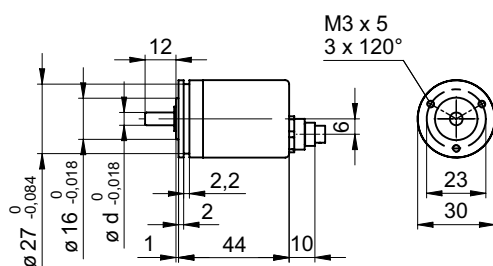
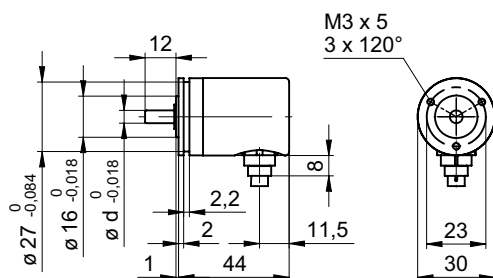


Références de commande

BMMV 30S1	<input type="checkbox"/>	<input type="checkbox"/>	10/15	<input type="checkbox"/>	<input type="checkbox"/>
					Raccordement
					4 Câble 2 m axial
					5 Câble 2 m radial
					6 Connecteur M9 axial
					9 Connecteur M9 radial
					Axes
					C5 Axe 5 mm IP 65
					C6 Axe 6 mm IP 65
					C8 Axe 8 mm IP 65
					Résolution multitours
					15 15 Bit
					Résolution monotour
					10 10 Bit
					Plages de tension, Signaux de sortie
					05C 5 VDC, Interface SSI
					24C 10 - 30 VDC, Interface SSI
					Codages signaux
					N Code binaire
					G Code gray

Conditions ambiantes

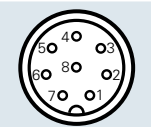
Plage de température	-20...+85 °C
Humidité (ambiante)	max. 95% d'humidité relative
Vibration	IEC 60068-2-6 (≤ 300 m/s ² / 10 - 2'000 Hz)
Choc	IEC 60068-2-27 ($\leq 1'000$ m/s ² / 6 ms)
Protection contre les parasites	EN 61000-6-2
Rayonnement	EN 61000-6-3


Dimensions
-4

-5

-6

-9

Repérage du câble

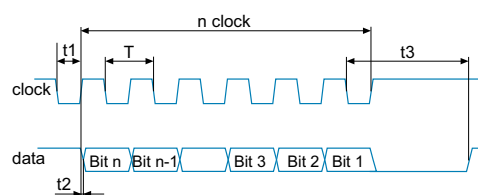
 pour raccordements **-4** et **-5**

Couleurs	Signaux	Description
brun	+Vs	Tension d'alimentation
blanc	0 V	Tension d'alimentation
gris	Data+	Données+
rose	Data-	Données-
vert	Clock+	Horloge+
jaune	Clock-	Horloge-
bleu	Zéro	entrée point zéro
rouge	d.u.	(don't use) / ne pas utiliser
câble		8 x 0,09 mm ²

Repérage du connecteur mâle M9

 pour raccordements **-6** et **-9**


Pin-No	Signaux	Description
1	0 V	Tension d'alimentation
2	+Vs	Tension d'alimentation
3	Clock+	Horloge+
4	Clock-	Horloge-
5	Data+	Données+
6	Data-	Données-
7	Zéro	entrée point zéro
8	d.u.	(don't use) / ne pas utiliser

Lecture des valeurs de position


Durées d'impulsions:

 $T = 1 \mu\text{s} \text{ à } 10 \mu\text{s} / t1 = 0,5 \text{ à } 5 \mu\text{s}$
 $t2 < 0,2 \mu\text{s} / t3 > 12 \mu\text{s} \text{ à } 25 \mu\text{s}$
Accessoires

Connecteurs femelles (confectionnés),

 pour raccordements **-6** et **-9**

2 m No de com. 123168 (ES62FB2)

5 m No de com. 123169 (ES62FB5)

 Connecteurs,
 pour raccordements **-6** et **-9** No de com. 132983

Kit de brides de serrage No de com. 106004

Accouplements voir chapitre accessoires