

Accessoires de programmation

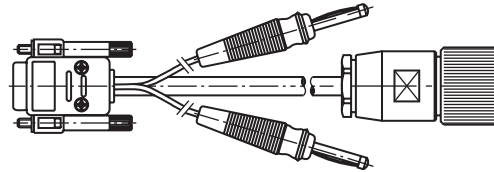


Pour codeur axe sortant à sortie série SSI :
- GXP2W

Références de commande

Z 139.004 Kit câbles de programmation et d'alimentation pour codeur à sortie série SSI

Dimensions



Raccordement

Désignation	Connecteur M23 à 16 contacts	Câble	Connecteur PC Sub-D, 9 points
Alim.	Pin 15	brun	–
RxD	Pin 5	beige	Pin 3
0V	Pin 12	noir	Pin 5
TxD	Pin 4	vert	Pin 2
			Pont bornes 4-6 Pont bornes 7-8

Alimenter le codeur par le connecteur de raccordement : +U alimentation (rouge) et 0V alimentation (bleu).

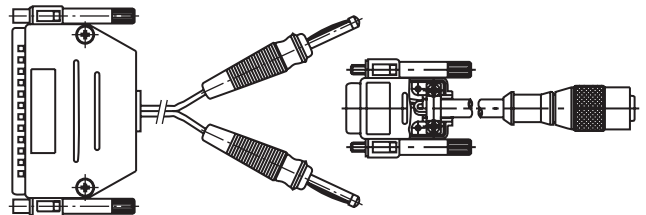


Pour codeur axe sortant à sorties parallèles :
- GXP1W
- GXN1W

Références de commande

Z 139.005 Kit câbles de programmation et d'alimentation pour codeur à sorties parallèles et axe sortant

Dimensions



Raccordement

Désignation	Connecteur M12 à 5 points	Câble	Connecteur PC Sub-D, 9 points
–	Pin 1	brun	–
RxD	Pin 2	blanc	Pin 3
GND	Pin 3	bleu	Pin 5
P/R Mode	Pin 4	noir	Pin 5
TxD	Pin 5	gris	Pin 2
			Pont bornes 4-6 Pont bornes 7-8

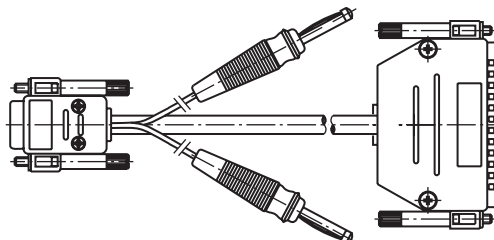
Alimenter le codeur par le connecteur de raccordement : +U alimentation (rouge) et 0V alimentation (bleu).

Accessoires de programmation



Pour codeur axe creux traversant à sorties parallèles :
- GXP1H
- GXN1H

Dimensions



Références de commande

Z 139.006 Kit câbles de programmation et d'alimentation pour codeur à sorties parallèles et axe creux traversant

Raccordement

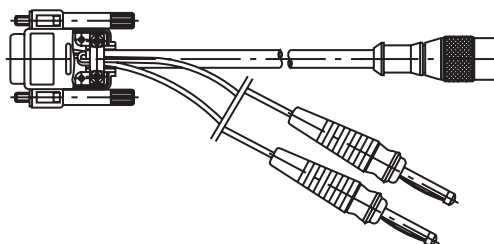
Désignation	Connecteur Sub-D, 37 points	Câble	Connecteur PC Sub-D, 9 points
+U alim.	Pin 36	brun	-
RxD	Pin 35	beige	Pin 3
GND	Pin 37	bleu	Pin 5
TxD	Pin 34	vert	Pin 2
			Pont bornes 4-6 Pont bornes 7-8

Alimenter le codeur par le connecteur de raccordement : +U alimentation (rouge) et 0V alimentation (bleu).



Pour codeur avec boîtier bus SSI

Dimensions



Références de commande

Z 139.008 Kit câbles de programmation et d'alimentation pour codeur à sortie série SSI

Raccordement

Désignation	Connecteur M12 à 5 contacts	Câble	Connecteur PC Sub-D, 9 points
+U alim.	Pin 1	brun	-
RxD	Pin 2	blanc	Pin 3
0V PRG	Pin 3	bleu	Pin 5
0V alim.	Pin 4	noir	-
TxD	Pin 5	gris	Pin 2
			Pont bornes 4-6 Pont bornes 7-8

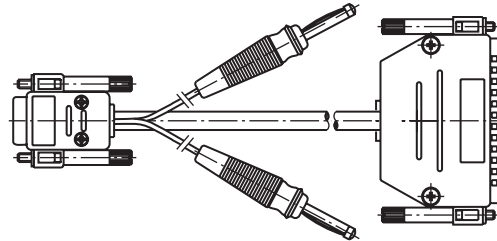
Alimenter le codeur par le connecteur de raccordement : +U alimentation (rouge) et 0V alimentation (bleu).

Accessoires de programmation



Pour codeur boîte à cames programmables avec axe creux traversant :
- RXA1H

Dimensions



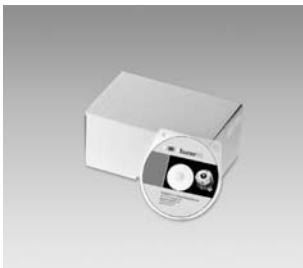
Références de commande

Z 139.009 Kit câbles de programmation et d'alimentation pour codeur à sorties parallèles et axe creux traversant

Raccordement

Désignation	Connecteur Sub-D, 37 points	Câble	Connecteur PC Sub-D, 9 points
+U alim.	Pin 36	brun	-
RxD	Pin 35	beige	Pin 3
GND	Pin 37	bleu	Pin 5
TxD	Pin 34	vert	Pin 2
			Pont bornes 4-6 Pont bornes 7-8

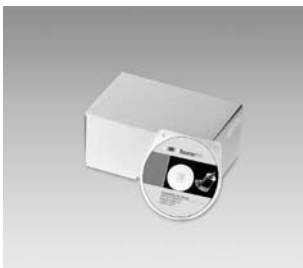
Alimenter le codeur par le connecteur de raccordement : +U alimentation (rouge) et 0V alimentation (bleu).



Logiciel de programmation pour les codeurs absolus programmables à sorties parallèles, les codeurs absolus programmables à série SSI et les codeurs boîte à cames programmables.

Références de commande

Z 150.008 CD logiciel de programmation GSPRO



Paramétrage des codeurs réseaux.
La documentation sur le paramétrage des codeurs réseaux et les fichiers de configuration GSD, EDS et XML sont disponibles sur ce CD.

Références de commande

Z 150.022 CD docs réseaux + fichiers GSD/EDS/XML