

Codeur incrémental à axe sortant BHIV EEx

Particularités

- Exécution anti-déflagrante ATEX "II2G EEx de IIC T6"
- Haute résolution
- Boîtier de raccordement

Données générales

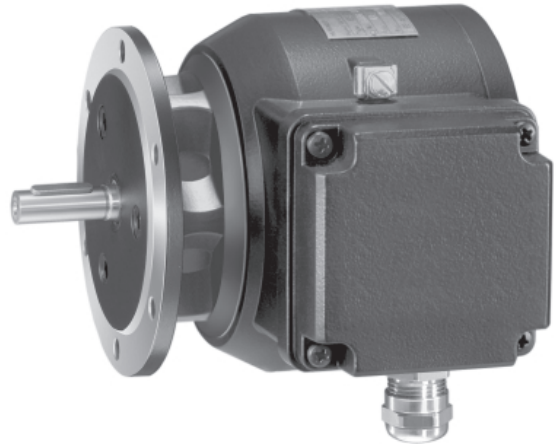
Tensions d'alimentation	5 VDC $\pm 10\%$ (05A) 9 - 30 VDC (25W)
Consommations max. (sans charge)	typ. 100 mA (pour 5 VDC) (05A) typ. 100 mA (pour 24 VDC) (25W)
Nombre d'impulsions	voir références de commande
Fréquences limites fmax.	120 kHz (Nb d'impulsions ≤ 1200) 250 kHz (Nb d'impulsions > 1200)

Données mécaniques

Vitesse max.	7'000 t/min
Moment d'inertie	typ. 288×10^{-7} kgm ²
Couple d'utilisation	typ. 4 cNm (à température de fonctionnement)
Classe de protection max.	axe: IP 56 boîtier: IP 56
Matériau	boîtier: aluminium flasque: aluminium
Poids	env. 3'500 g

Conditions ambiantes

Plage de température	-20...+55 °C à cause exécution anti-déflagrante
Vibration	IEC 60068-2-6 (≤ 100 m/s ² / 50 - 2'000 Hz)
Choc	IEC 60068-2-27 ($\leq 1'000$ m/s ² / 6 ms)



Références de commande

BHIV EEx46 UYL.21

Raccordement
L Boîtier de raccordement
Nombres d'impulsions standard

1	72	400
2	100	500
3	120	512
4	140	600
6	180	1000
10	200	1024
25	240	1200
30	250	2000
50	256	2048
60	300	2500
64	360	5000

Plages de tension, Signaux de sortie

05A 5 VDC complémenté
25W 9 - 30 VDC push-pull, complémenté, protégé contre courts-circuits

Repérage des bornes

pour raccordement L

Bornes	Signaux
K1	CHA
K1	CHA inv.
K2	CHB
K2	CHB inv.
K0	CHN
K0	CHN inv.
+	+Vs
-	0 V
blindage	blindage relié au boîtier



Dimensions

-L

1

