

# Codeur incrémental à axe sortant BTIV

## Particularités

- Codeur miniature à axe sortant
- Résolution élevée jusqu'à 1024 impulsions
- Diamètre extérieur 24 mm



## Données générales

Tensions d'alimentation	5 VDC $\pm$ 5% ( <b>05T</b> ) 10 - 30 VDC ( <b>24K</b> )
Consommations max. (sans charge)	typ. 25 mA (pour 5 VDC) ( <b>05T</b> ) typ. 25 mA (pour 24 VDC) ( <b>05K</b> )
Nombre d'impulsions	voir références de commande
Tolérance d'impulsion	$\pm$ 10% pour 30 kHz
Fréquence limite fmax.	100 kHz

## Données mécaniques

Vitesse max.	18'000 t/min
Couple d'utilisation	max. 0,6 cNm (20 °C)
Charge max. sur l'axe	axiale: 5 N      radiale: 8 N
Classe de protection max.	axe: IP 54 boîtier: IP 54
Matériau	boîtier: aluminium
Poids	env. 50 g

## Conditions ambiantes

Plage de température	-20...+85 °C
Humidité (ambiante)	max. 95% d'humidité relative sans condensation
Vibration	IEC 60068-2-6 ( $\leq$ 100 m/s <sup>2</sup> / 55 - 2000 Hz)
Choc	IEC 60068-2-27 ( $\leq$ 300 m/s <sup>2</sup> / 11 ms)
Protection contre les parasites	EN 61000-6-2
Rayonnement	EN 61000-6-3

## Références de commande

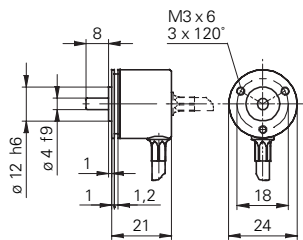
BTIV 24S16				G4	
Charge max. sur l'axe					
4 Câble 1m axial					
5 Câble 1m radial					
Axe					
G4 Axe 4mm IP 54					
Nombre d'impulsions standard					
<b>30      300      600</b>					
<b>60      360      1000</b>					
<b>100      500      1024</b>					
Plages de tension, Signaux de sortie					
<b>05T</b>	5 VDC TTL				
<b>24K</b>	10 – 30 VDC push pull, protégé contre courts-circuits				



## Dimensions

-4

-5



## Repérage du câble

pour raccordements **-4** et **-5**

**05T** (5 VDC TTL)

**24K** (10 – 30 VDC push pull, protégé contre courts-circuits)

Couleurs	Signaux
brun	+Vs
vert	CHA
jaune	CHB
gris	CHN
blanc	0 V
blindage	blindage relié au flasque

1