

# Codeur incrémental

## Axe sortant - Version US avec bride carrée

### Résolution 5...6000 impulsions

www.dplusa.fr

## GI352



GI352

### Points forts

- Codeur version US
- Résolution jusqu'à 6000 impulsions
- Connecteur MIL 7 ou 10 contacts
- Vitesse de rotation jusqu'à 10000 t/mn
- Format compact
- Haute tenue aux chocs et vibration

### Caractéristiques électriques

Plage d'alimentation	5 VDC $\pm$ 10 % 4,75...30 VDC
Protection contre les courts-circuits	Oui (4.75...30 VDC)
Consommation à vide	$\leq$ 30 mA (24 VDC) $\leq$ 60 mA (5 VDC)
Résolution (imp. par tour)	5...6000
Signal de référence	Top zéro, largeur 90°
Fréq. de commutation	$\leq$ 150 kHz
Signaux de sortie	A, B, 0 + compléments
Etage de sortie	Emetteur de ligne RS422, TTL Totem pôle, NPN et PNP
Choc	DIN EN 61000-6-2
Emission	DIN EN 61000-6-4
Conformité	Certification UL / E63076

### Caractéristiques mécaniques

Boîtier	$\varnothing$ 58 mm
Axe	$\varnothing$ 9,52 mm
Bride	Bride carrée 63,5 x 63,5 mm
Protection	IP 54 sans joint IP 65 avec joint d'étanchéité
Vitesse de rotation	$\leq$ 10000 t/mn
Couple	$\leq$ 0,015 Nm IP 54 $\leq$ 0,03 Nm IP 65
Moment d'inertie	14,5 gcm <sup>2</sup>
Charge	$\leq$ 20 N axial $\leq$ 40 N radial
Matière	Boîtier : aluminium Bride : aluminium
Température d'utilisation	-25...+100 °C (5 VDC) -25...+85 °C (24 VDC)
Humidité relative	95% sans condensation
Résistance	DIN EN 60068-2-6 Vibration 10 g, 16-2000 Hz DIN EN 60068-2-27 Choc 200 g, 6 ms
Poids	280 g
Raccordement	Connecteur

# Codeur incrémental

## Axe sortant - Version US avec bride carrée

### Résolution 5...6000 impulsions

GI352

#### Références de commande

GI352. 

Code résolution (voir ci-dessous)

#### Raccordement

- A0 Embase axiale MS3102 R18  
10 points
- A1 Embase radiale MS3102 R18  
10 points
- B0 Embase axiale MS3102 R16S  
7 points
- B1 Embase radiale MS3102 R16S  
7 points

#### Alimentation / Sortie

- 21 5VDC / Emetteur de ligne / 7 points
- 22 5VDC / Emetteur de ligne / 10 contacts
- 70 4.75...30VDC / Totem pôle / 10 points
- 71 4.75...30VDC / Totem pôle / 7 points

#### Bride / Axe

- 1 Carrée / ø9.52 mm, IP 54
- B Carrée / ø9.52 mm + joint, IP 65

#### Code résolution (Nbre d'impulsions/tour)

49 (5)	57 (128)	22 (1000)	30 (2500)
36 (10)	06 (200)	23 (1024)	31 (3600)
50 (25)	09 (250)	24 (1250)	34 (4096)
39 (50)	13 (360)	26 (1500)	35 (5000)
40 (60)	14 (400)	28 (2000)	48 (6000)
41 (100)	15 (500)	29 (2048)	

Autres résolutions sur demande.

Exemple: Code résolution 23 = 1024 imp/tour.

# Codeur incrémental

www.dplusa.fr

Axe sortant - Version US avec bride carrée

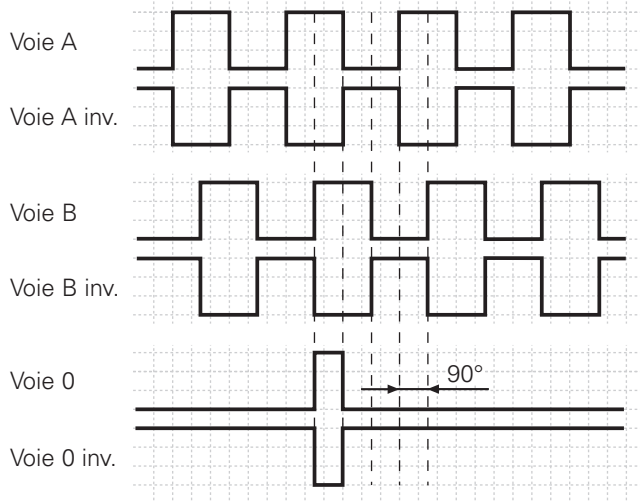
Résolution 5...6000 impulsions

## GI352

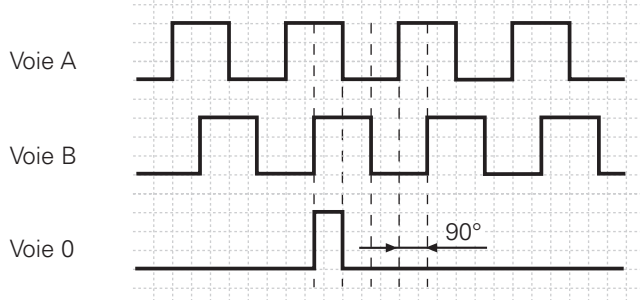
### Diagramme des sorties

Pour une rotation en sens horaire et vue sur l'axe.

Voies A, B, 0 avec compléments



Voies A, B, 0



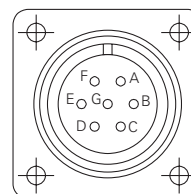
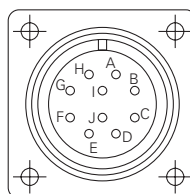
### Niveaux électriques

Sorties	Emetteur de ligne
Niveau haut	>2,5 V (I = -20 mA)
Niveau bas	<0,5 V (I = 20 mA)
Charge max.	20 mA

Sorties	Totem pôle
Niveau haut	>U alim. -3 V (I = -20 mA)
Niveau bas	<0,5 V (I = 20 mA)
Charge max.	20 mA

### Raccordement

Borne	Désignation Embase 10 contacts	Désignation Embase 7 contacts
A	Voie A	Voie A
B	Voie B	Voie B
C	Voie 0	Voie 0
D	+U alimentation	+U alimentation
E	-	-
F	0V alimentation	0V alimentation
G	Masse	Masse
H	Voie A inv.	-
I	Voie B inv.	-
J	Voie N inv.	-



# Codeur incrémental

## Axe sortant - Version US avec bride carrée

### Résolution 5..6000 impulsions

GI352

#### Dimensions

