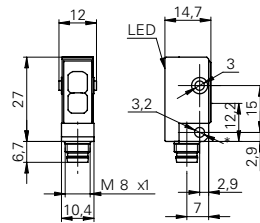


## Détecteurs réflex avec élimination de l'arrière-plan

### FHDK 10 (Tw fixe)

#### Exemple de dessin d'encombrement



\* axe émetteur

#### Données générales

Fonction	Elimination de l'arrière plan
Source lumineuse	Diode lumière rouge, pulsée
Indication encrassement / réglage	Indication réception clignotante
Indication réception	LED jaune
Longueur d'ondes	660 nm
Suppression influence réciproque	oui

#### Données électriques

Temps d'activation / désactivation	< 1 ms
Plage de tension +Vs	10 ... 30 VDC
Consommation max.	25 mA
Courant absorbé moyen	18 mA
Tension résiduelle Vd	< 1,8 VDC
Fonction de commutation	claire/sombre
Circuit de sortie	push-pull
Courant de sortie	< 50 mA
Protégé contre courts-circuits	oui
Protégé contre inversion polarité	oui

#### Données mécaniques

Largeur / Diamètre	10,4 mm
Hauteur / Longueur	27 mm
Profondeur	14,7 mm
Forme du boîtier	parallélépipédique
Matériau du boîtier	Plastique (ASA)
Face avant (optique)	PMMA

#### Conditions ambiantes

Température de fonctionnement	-25 ... +65 °C
-------------------------------	----------------

#### Exemple d'image



Référence de commande	Portée Tw	Version de raccordement	Classe de protection
<b>FHDK 10G5120</b>	30 mm ±2 mm	Câble 4-pôles, 2 m	IP 65
<b>FHDK 10G5120/S35A</b>	30 mm ±2 mm	Connecteur M8 4-pôles	IP 67
<b>FHDK 10G5121</b>	50 mm ±3 mm	Câble 4-pôles, 2 m	IP 65
<b>FHDK 10G5121/S35A</b>	50 mm ±3 mm	Connecteur M8 4-pôles	IP 67
<b>FHDK 10G5122</b>	80 mm ±8 mm	Câble 4-pôles, 2 m	IP 65
<b>FHDK 10G5122/S35A</b>	80 mm ±8 mm	Connecteur M8 4-pôles	IP 67