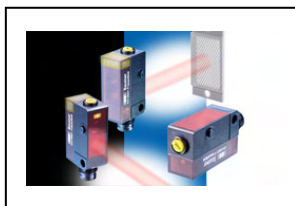


Barrière réflex miniature à grande portée



- Caractéristiques spéciales
- Construction extrêmement petite
- Portée élevée de 4 m
- LED de réglage visible depuis la face avant
- Optique optimisée pour haute sécurité de fonctionnement

Propriétés & Utilisations

La barrière réflex de Baumer nouvellement développée avec filtre de polarisation de la Série 10 atteint une très haute portée de 4 m sur un petit réflecteur de seulement 50 x 50 mm.

L'optique spécialement développée pour cette barrière réflex se caractérise par son importante réserve de signal même pour de courtes distances entre détecteur et réflecteur. Ceci garantit un fonctionnement fiable du détecteur même lorsque la face active ou le réflecteur sont légèrement encrassés.

La LED jaune supplémentaire indiquant l'état de commutation et visible depuis l'avant du détecteur est une aide très précieuse pour le réglage du réflecteur. Un potentiomètre intégré permet le réglage de la barrière réflex lorsqu'on se trouve en présence d'objets critiques comme, par exemple, des feuilles semi-transparentes, des étoffes translucides ou des papiers.

La nouvelle barrière réflex est livrable avec câble ou connecteur en exécution NPN ou PNP. Pour des applications présentant un niveau d'encrassement élevé, on dispose, en option, d'une sortie d'alarme qui prévient prématurément d'une panne éventuelle.

Données générales

Fonction	Barrière réflex
Source lumineuse	Diode lumière rouge, pulsée
Filtre de polarisation	oui
Indication encrassement / réglage	Indication réception clignotante

Indication réception	LED jaune
Longueur d'ondes	660 nm
Suppression influence réciproque	oui

Données électriques

Temps d'activation / désactivation	< 0,5 ms
Plage de tension +Vs	10 ... 30 VDC
Courant absorbé moyen	20 mA
Tension résiduelle Vd	< 1,8 VDC

Courant de sortie	< 100 mA
Protégé contre courts-circuits	oui
Protégé contre inversion polarité	oui

Données mécaniques

Largeur / Diamètre	10,4 mm
Hauteur / Longueur	27 mm
Forme du boîtier	parallélépipédique

Matériau du boîtier	Plastique (ASA)
Face avant (optique)	PMMA

Conditions ambiantes

Température de fonctionnement	-25 ... +65 °C
-------------------------------	----------------

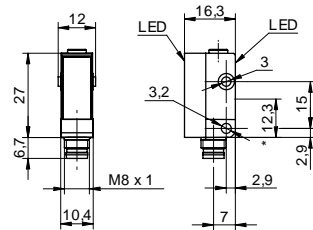

Types livrables

Références de commande	Limite de portée Sn	Portée de service Sb	Version de raccordement	Profondeur	Circuit de sortie	Fonction de commutation
FPDK 10N5101	2,2 m	1,8 m	Câble 4-pôles, 2 m	14 mm	NPN	claire/sombre
FPDK 10N5101/S35A	2,2 m	1,8 m	Connecteur M8 4-pôles	14 mm	NPN	claire/sombre
FPDK 10N5130	4,5 m	4 m	Câble 4-pôles, 2 m	16,3 mm	NPN	claire/sombre
FPDK 10N5130/S35A	4,5 m	4 m	Connecteur M8 4-pôles	16,3 mm	NPN	claire/sombre
FPDK 10N5135	4 m	3,5 m	Câble 4-pôles, 2 m	16,3 mm	NPN	claire/sombre
FPDK 10N5135/S35A	4 m	3,5 m	Connecteur M8 4-pôles	16,3 mm	NPN	claire/sombre
FPDK 10P3101/KS35	2,2 m	1,8 m	Con. déporté M8 3-pôles	14 mm	PNP	sombre
FPDK 10P5101	2,2 m	1,8 m	Câble 4-pôles, 2 m	14 mm	PNP	claire/sombre
FPDK 10P5101/S35A	2,2 m	1,8 m	Connecteur M8 4-pôles	14 mm	PNP	claire/sombre
FPDK 10P5130	4,5 m	4 m	Câble 4-pôles, 2 m	16,3 mm	PNP	claire/sombre
FPDK 10P5130/S35A	4,5 m	4 m	Connecteur M8 4-pôles	16,3 mm	PNP	claire/sombre
FPDK 10P5135	4 m	3,5 m	Câble 4-pôles, 2 m	16,3 mm	PNP	claire/sombre
FPDK 10P5135/S35A	4 m	3,5 m	Connecteur M8 4-pôles	16,3 mm	PNP	claire/sombre

Barrières réflex

FPDK 10

Exemple de dessin d'encombrement



* axe émetteur

Données générales

Fonction	Barrière réflex
Source lumineuse	Diode lumière rouge, pulsée
Filtre de polarisation	oui
Indication encrassement / réglage	Indication réception clignotante
Indication réception	LED jaune
Longueur d'ondes	660 nm
Suppression influence réciproque	oui

Portée de service Sb = 1,8 m

Limite de portée Sn	2,2 m
Réglage sensibilité	non

Portée de service Sb = 3,5 m

Limite de portée Sn	4 m
Réglage sensibilité	Pot 240°

Portée de service Sb = 4 m

Limite de portée Sn	4,5 m
Réglage sensibilité	non

Données électriques

Plage de tension +Vs	10 ... 30 VDC
Courant absorbé moyen	20 mA
Tension résiduelle Vd	< 1,8 VDC
Courant de sortie	< 100 mA
Protégé contre courts-circuits	oui
Protégé contre inversion polarité	oui

Données mécaniques

Largeur / Diamètre	10,4 mm
Hauteur / Longueur	27 mm
Forme du boîtier	parallélépipédique
Matériau du boîtier	Plastique (ASA)
Face avant (optique)	PMMA

Conditions ambiantes

Température de fonctionnement	-25 ... +65 °C
-------------------------------	----------------

Exemple d'image



Barrières réflex

FPDK 10

Référence de commande	Portée de service Sb	Versión de raccordement	Profondeur	Circuit de sortie	Fonction de commutation	Temps d'activation / désactivation	Classe de protection
FPDK 10N5101	1,8 m	Câble 4-pôles, 2 m	14 mm	NPN	claire/sombre	< 1 ms	IP 65
FPDK 10N5101/S35A	1,8 m	Connecteur M8 4-pôles	14 mm	NPN	claire/sombre	< 1 ms	IP 67
FPDK 10N5130	4 m	Câble 4-pôles, 2 m	16,3 mm	NPN	claire/sombre	< 0,5 ms	IP 65
FPDK 10N5130/S35A	4 m	Connecteur M8 4-pôles	16,3 mm	NPN	claire/sombre	< 0,5 ms	IP 67
FPDK 10N5135	3,5 m	Câble 4-pôles, 2 m	16,3 mm	NPN	claire/sombre	< 0,5 ms	IP 65
FPDK 10N5135/S35A	3,5 m	Connecteur M8 4-pôles	16,3 mm	NPN	claire/sombre	< 0,5 ms	IP 67
FPDK 10P3101/KS35	1,8 m	Con. déporté M8 3-pôles	14 mm	PNP	sombre	< 1 ms	IP 65
FPDK 10P5101	1,8 m	Câble 4-pôles, 2 m	14 mm	PNP	claire/sombre	< 1 ms	IP 65
FPDK 10P5101/S35A	1,8 m	Connecteur M8 4-pôles	14 mm	PNP	claire/sombre	< 1 ms	IP 67
FPDK 10P5130	4 m	Câble 4-pôles, 2 m	16,3 mm	PNP	claire/sombre	< 0,5 ms	IP 65
FPDK 10P5130/S35A	4 m	Connecteur M8 4-pôles	16,3 mm	PNP	claire/sombre	< 0,5 ms	IP 67
FPDK 10P5135	3,5 m	Câble 4-pôles, 2 m	16,3 mm	PNP	claire/sombre	< 0,5 ms	IP 65
FPDK 10P5135/S35A	3,5 m	Connecteur M8 4-pôles	16,3 mm	PNP	claire/sombre	< 0,5 ms	IP 67