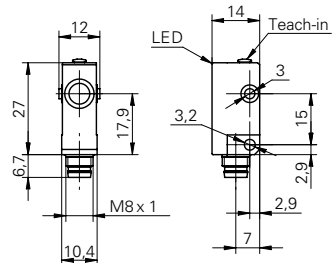


Barrières réflex à ultrasons

URDK 10 (Sde = 200 mm)

Exemple de dessin d'encombrement



Données générales

| | |
|---|-----------------|
| Portée de détection Sd | 0 ... 200 mm |
| Position du réflecteur Sde | 40 ... 200 mm |
| Plage de réglage réflecteur (zone de travail) | ± 2,5 % Sde |
| Plage de réglage réflecteur (zone limite) | ± 5 % Sde |
| Reproductibilité | < 1,5 mm |
| Aide de réglage | LED clignotante |
| Réglage | Teach-in |
| Dérive en température | < 2 % Sde |
| Temps d'activation ton | < 15 ms |
| Temps de désactivation toff | < 15 ms |
| Fréquence sonore | 380 kHz |
| Indication de l'état de sortie | LED verte |

Données électriques

| | |
|-----------------------------------|---------------|
| Plage de tension +Vs | 12 ... 30 VDC |
| Consommation max. | 30 mA |
| Courant de sortie | < 200 mA |
| Tension résiduelle Vd | < 2 VDC |
| Ondulation résiduelle | < 10 % Vs |
| Protégé contre courts-circuits | oui |
| Protégé contre inversion polarité | oui |

Données mécaniques

| | |
|---------------------|--------------------|
| Forme du boîtier | parallélépipédique |
| Matériau du boîtier | Plastique (ASA) |
| Largeur / Diamètre | 10,4 mm |
| Hauteur / Longueur | 27 mm |
| Profondeur | 14 mm |

Conditions ambiantes

| | |
|-------------------------------|----------------|
| Température de fonctionnement | -10 ... +60 °C |
| Classe de protection | IP 67 |

Exemple d'image



Barrières réflex à ultrasons**URDK 10 (Sde = 200 mm)**

| Référence de commande | Circuit de sortie | Version de raccordement |
|---------------------------|---|-------------------------|
| URDK 10N8914 | NPN à fermeture (NO) / à ouverture (NC) | Câble, 2 m |
| URDK 10N8914/KS35A | NPN à fermeture (NO) / à ouverture (NC) | Connecteur déporté M8 |
| URDK 10N8914/S35A | NPN à fermeture (NO) / à ouverture (NC) | Connecteur M8 |
| URDK 10P8914 | PNP à fermeture (NO) / à ouverture (NC) | Câble, 2 m |
| URDK 10P8914/KS35A | PNP à fermeture (NO) / à ouverture (NC) | Connecteur déporté M8 |
| URDK 10P8914/S35A | PNP à fermeture (NO) / à ouverture (NC) | Connecteur M8 |