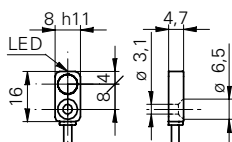


DéTECTEURS de proximité inductifs

IFFM 08 (montage frontal)

Exemple de dessin d'encombrement



Longueur standard du câble 200 mm (L)

Données générales

Type de montage	noyé
Portée nominale S_n	2 mm
Hystérésis de commutation	2 ... 20 % de S_r
Indication de l'état de sortie	LED rouge

Données électriques

Fréquence de commutation	< 5 kHz
Plage de tension +Vs	10 ... 30 VDC
Consommation max.	12 mA
Tension résiduelle Vd	< 2 VDC
Courant de sortie	< 100 mA
Protégé contre courts-circuits	oui
Protégé contre inversion polarité	oui

Données mécaniques

Forme du boîtier	parallélépipédique
Matériau (face active)	PBT
Matériau du boîtier	Zinc nickelé moulé sous pression
Dimensions	8 mm
Longueur du boîtier	16 mm

Conditions ambiantes

Température de fonctionnement	-25 ... +75 °C
Classe de protection	IP 67

Référence de commande

Version de raccordement

Circuit de sortie

Référence de commande	Version de raccordement	Circuit de sortie
IFFM 08N17A6/KS35L	Connecteur déporté M8	NPN à fermeture (NO)
IFFM 08N17A6/L	Câble, 2 m	NPN à fermeture (NO)
IFFM 08N37A6/KS35L	Connecteur déporté M8	NPN à ouverture (NC)
IFFM 08N37A6/L	Câble, 2 m	NPN à ouverture (NC)
IFFM 08P17A6/KS35L	Connecteur déporté M8	PNP à fermeture (NO)
IFFM 08P17A6/L	Câble, 2 m	PNP à fermeture (NO)
IFFM 08P37A6/KS35L	Connecteur déporté M8	PNP à ouverture (NC)
IFFM 08P37A6/L	Câble, 2 m	PNP à ouverture (NC)

Exemple d'image

