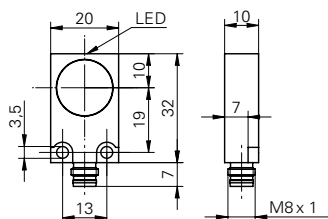


DéTECTEURS de proximité inductifs

IFFM 20 (Sn = 8 mm)

Exemple de dessin d'encombrement



Données générales

Type de montage	noyé
Portée nominale Sn	8 mm
Hystérésis de commutation	3 ... 20 % de Sr
Indication de l'état de sortie	LED rouge

Données électriques

Fréquence de commutation	< 500 Hz
Plage de tension +Vs	10 ... 30 VDC
Consommation max.	10 mA
Tension résiduelle Vd	< 2 VDC
Courant de sortie	< 200 mA
Protégé contre courts-circuits	oui
Protégé contre inversion polarité	oui

Données mécaniques

Forme du boîtier	parallélépipédique
Matériau (face active)	PBT
Matériau du boîtier	Laiton nickelé
Dimensions	20 mm
Longueur du boîtier	32 mm
Version de raccordement	Connecteur M8

Conditions ambiantes

Température de fonctionnement	-25 ... +75 °C
Classe de protection	IP 67

Référence de commande

Circuit de sortie

IFFM 20N17A3/S35L	NPN à fermeture (NO)
IFFM 20N37A3/S35L	NPN à ouverture (NC)
IFFM 20P17A3/S35L	PNP à fermeture (NO)
IFFM 20P37A3/S35L	PNP à ouverture (NC)

Exemple d'image

