

**Boîte de Jonction Photovoltaïque (BJPVDC)
(partie continue)**

Photo non contractuelle

Ce que dit l'UTE C15 712 :

- Les protections contre les surintensités des modules sont sans objet pour les installations photovoltaïques inférieures à 3 chaînes de modules/strings (art 7.1.1 UTE C 15-712)
- Pour certaines installations, il peut être judicieux de limiter le nombre de câbles entre les modules photovoltaïques et les coffrets électriques en aval.
- Dans le cas où une protection de l'installation contre la foudre est nécessaire, et lorsque la distance entre les générateurs photovoltaïques et les onduleurs est supérieure à 30 mètres, il est nécessaire d'installer un second parafoudre à proximité des modules PV (art 10.3.3 UTE C 15-712)
- La boîte de Jonction Weidmüller permet l'interconnexion jusqu'à 3 chaînes de modules/strings.

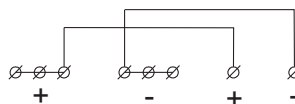
- Ces boîtes de Jonction sont disponibles en version Presse Étoupes et en version connecteurs photovoltaïques Multi Contact MC4.
- Version avec parafoudre DC disponible en standard

BJPVDC (Partie continue)



Photo non contractuelle

Version sans parafoudre



Entrées 3 strings

BJPVDC (Partie continue)

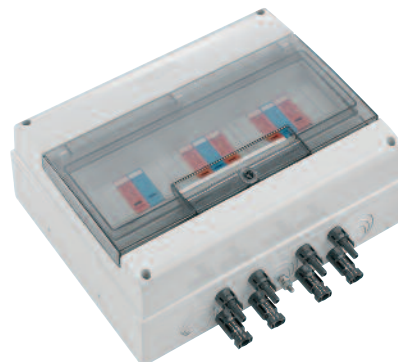
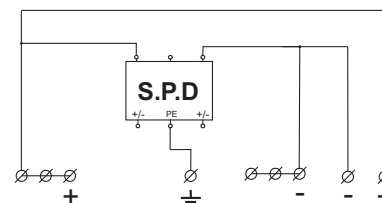


Photo non contractuelle

Version avec parafoudre



Caractéristiques techniques

Spécification	
Tension Uoc Maximum	
Nombre de String	
Nombre d'entrées	
Nombre de sorties	
Section des câble en entrée	
Section des câble en sortie	
Caractéristiques du coffret	
Dimensions D x W x H	mm
Poids	kg
Couleur	
Matériau	
IP	

BJPVDC	
<ou= 1 000Vdc	
3	
6	
2	
6 mm ²	
6 mm ²	
Blanc	
Isolant, autoextinguible selon IEC 0595-2-1	
65	

BJPVDC	
<ou= 1 000Vdc	
3	
6	
2	
6 mm ²	
6 mm ²	
Blanc	
Isolant, autoextinguible selon IEC 0595-2-1	
65	

Référence

Version	Type
avec presses étoupes	
avec connecteurs PV MC4	
avec presses étoupes et parafoudre	
avec connecteurs PV MC4 et parafoudre	

Type	Cdt.	Référence
BJ PV DC 3ST PE	1	7504002204
BJ PV DC 3ST MC4	1	7504002205

Type	Cdt.	Référence
BJ PV DC 3ST SPD PE	1	7504002206
BJ PV DC 3ST SPD MC4	1	7504002207

Remarques:

Conformément à l'UTE C15-712, une étiquette portant la mention "danger, installation électrique sous tension durant la journée" est accolée à la boîte de Jonction

Autres caractéristiques techniques: nous consulter