

# Interfaces opérateur PanelView Plus 7



Terminaux graphiques conçus pour de meilleures performances

## Caractéristiques et avantages

### Évolutivité améliorée

- Tailles de 4" à 19" avec écran large en option, pour la prise en charge de nombreuses applications
- Profondeur inférieure à 5 cm dans l'armoire, pour un encombrement et un coût réduits

### Performances améliorées

- Fonctions Windows CE 6.0 standard, y compris notifications par courriel/ SMS et serveur FTP sécurisé
- Ports Ethernet intégrés gérant les topologies de réseau du type anneau de niveau dispositif (DLR), linéaire ou en étoile
- Visionneuse de PDF intégrée affichant les manuels utilisateurs et les guides d'installation

### Compatible avec les portables

- Surveillance des applications depuis un emplacement distant sécurisé grâce à la connectivité VNC
- Fonctions d'envoi de courriels et de SMS pour des notifications en temps réel

### Développement facilité

- Faces avant et instructions complémentaires réduisant de 50 à 90 % le temps de développement des écrans complexes
- Utilisation d'une carte SD pour copier et restaurer rapidement les applications d'interface opérateur
- Productivité améliorée de l'opérateur grâce à la création d'une interface intuitive avec dégradés et prise en charge PNG



Les interfaces PanelView™ Plus 7, modèles Standard et Performance, proposent une gamme complète fournissant aux opérateurs des machines un accès au système de commande. L'utilisation de FactoryTalk® View Machine Edition contribue à simplifier la configuration et à renforcer votre solution Integrated Architecture.

Ces terminaux opérateur sont parfaits pour les applications qui nécessitent une surveillance, un contrôle et un affichage dynamiques des informations, dès lors que les opérateurs doivent rapidement connaître l'état de la machine pour prendre de meilleures décisions.

### Modèles Performance

Disponibles en six tailles de 7" à 19", les modèles PanelView Plus 7 Performance conviennent à toutes les applications, des petites machines aux machines volumineuses complexes. Ces terminaux remarquables incluent des processeurs hautes performances, des options de mémoire étendue et des ports Ethernet intégrés, prenant en charge les topologies de réseau du type anneau de niveau dispositif (DLR), linéaire ou en étoile. Par ailleurs, les modèles PanelView Plus 7 Performance comportent des fonctionnalités étendues, notamment un client RDP qui crée un terminal de type client léger et les fonctionnalités ActiveX de navigateur Web, afin d'incorporer des pages HTML dans l'application.

### Modèles Standard

Avec des tailles comprises entre 4" et 15", les terminaux PanelView Plus 7 Standard offrent des propriétés de base idéales pour les applications des machines de petite et moyenne taille. Ils comprennent des options de port Ethernet simple ou DLR pour la connectivité réseau et une homologation ATEX zone 2/22. FactoryTalk Machine Edition 9.0 fournit la connexion à un automate, 50 écrans (25 masques de remplacement et 25 masques de superposition) et 500 alarmes. La version antérieure de FactoryTalk Machine Edition offre une connexion à un automate, 25 écrans et 200 alarmes.

LISTEN.  
THINK.  
SOLVE.®

# Interfaces opérateur PanelView Plus 7

Fonction de client RDP, pour créer une application de client léger

Fonctionnalité ActiveX de navigateur Web, pour incorporer des pages HTML dans l'application

## MODÈLE PERFORMANCE



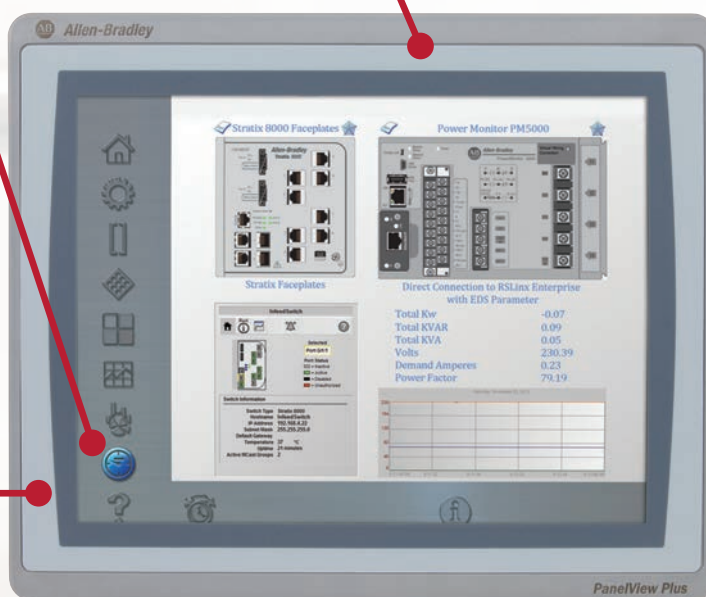
Emplacement de carte SD pour le stockage et la consignation des données, la gestion des recettes et la répllication du terminal



Ports USB pour imprimante, lecteur RFID et caméra Web

Visionneuse de PDF intégrée affichant les manuels utilisateurs et les guides d'installation

Faces avant et instructions complémentaires accélérant le développement des écrans complexes



Homologation ATEX 2/22

## MODÈLE STANDARD



Nouvelles brides de montage facilitant l'installation et le retrait du terminal



Ports Ethernet intégrés simples ou DLR pour la connectivité sur les terminaux Standard et port Ethernet intégré avec DLR sur les terminaux Performance



### Copie et restauration rapides et faciles du terminal

Utilisez une carte SD pour créer rapidement des copies d'un terminal et, ainsi, pour réduire le délai de mise sur le marché ou restaurer un terminal.

- Système d'exploitation
- Configuration du réseau et réglages du terminal
- Fichier d'exécution FactoryTalk® View Machine Edition (ME)
- Journaux des données et fichiers de recettes

## FactoryTalk View Machine Edition



Assure une maintenance de projet simplifiée grâce à la gestion améliorée de plusieurs applications FactoryTalk View Machine Edition sur un même terminal

- Ajout d'options d'identification de domaine
- Gestion de la configuration de la sécurité dans une application en cours d'exécution
- Suivi d'audit amélioré
- Gestion des recettes, interface multilingue et animations intuitives



### Dépannage rapide avec les diagnostics en temps réel

- Collecte les données environnementales du terminal pendant l'exécution (par ex., température, charge et tension de la pile)
- Compatible avec les portables grâce à la prise en charge VNC et FactoryTalk Viewpoint

## Caractéristiques des modèles PanelView Plus 7 Standard et Performance

Pour les dernières informations sur les caractéristiques, les accessoires, les manuels et la maintenance, visitez le site : <http://ab.rockwellautomation.com/Graphic-Terminals>

	PanelView Plus 7 Standard	PanelView Plus 7 Performance
Taille d'écran	Écran 4 pouces (110 x 135 mm) Écran 6 pouces (152 x 176 mm) Écran 7 pouces (170 x 212 mm) Écran 9 pouces (190 x 280 mm) Écran 10 pouces (252 x 297 mm) Écran 12 pouces (240 x 340 mm) Écran 15 pouces (318 x 381 mm)	Écran 7 pouces (170 x 212 mm) Écran 9 pouces (190 x 280 mm) Écran 10 pouces (252 x 297 mm) Écran 12 pouces (240 x 340 mm) Écran 15 pouces (318 x 381 mm) Écran 19 pouces (411 x 485 mm)
Type d'écran	LCD TFT couleur 18 bits	
Système d'exploitation	Microsoft Windows CE 6.0 R3	
Architecture ouverte	Oui	
Processeur	ARM – 1,0 GHz	x86 – 1,3 GHz
RAM	512 Mo	512 Mo
Stockage interne	512 Mo de stockage 80 Mo de stockage non volatile pour les applications	
Horloge temps réel	Oui, horloge alimentée par pile pour l'horodatage des données critiques. Précision +/- 2 minutes par mois	
Température ambiante de fonctionnement	0 à 55 °C (32 à 131 °F)	
Indices de protection	NEMA 12, 13, 4X, IP54, IP66	
Homologations	ATEX Zone 2, ATEX Zone 22 ; cULus ; Classe I, Div 2, Groupes A, B, C, D, T4 ; Classe II, Div 2, Groupes F, G ; Classe III ; Classe I, Zone 2, Groupes 11C T4 ; KCC ; CE (CEM) ; CE (DBT) ; RoHS ; EAC ; INMETRO	cULus ; Classe I, Div 2, Groupes A, B, C, D, T4 ; Classe I, Zone 2, Groupes 11C T4 ; KCC ; CE (CEM) ; CE (DBT) ; RoHS
SD	1 x SDHC	
USB	1 USB-A et 1 USB-B (v2.0 haute vitesse)	2 USB-A et 1 USB-B (v2.0 haute vitesse)
Ethernet	1 port RJ-45 10/100 Mbit ou 2 ports Ethernet 10/100Base-T Auto MDI/MDI-X compatibles avec les topologies DLR, linéaire ou en étoile	2 ports Ethernet 10/100Base-T, Auto MDI/MDI-X compatibles avec les topologies DLR, linéaire ou en étoile
Alimentation électrique	c.c. (18 à 30 V c.c.)	c.c. (18 à 30 V c.c.) et c.a. (100 à 240 V c.a.)
Logiciels standard	FactoryTalk Machine Edition 7.0 ou version ultérieure, FactoryTalk ViewPoint, visionneuse PDF, contrôles ActiveX, commande de terminal à distance, serveur FTP	

Allen-Bradley, CompactLogix, FactoryTalk, Integrated Architecture, LISTEN. THINK. SOLVE., PanelView et Rockwell Software sont des marques commerciales de Rockwell Automation, Inc. Les marques commerciales n'appartenant pas à Rockwell Automation sont la propriété de leurs sociétés respectives.

[www.rockwellautomation.com](http://www.rockwellautomation.com)

### Siège des activités « Power, Control and Information Solutions »

Amériques : Rockwell Automation, 1201 South Second Street, Milwaukee, WI 53204-2496 Etats-Unis, Tél: +1 414.382.2000, Fax : +1 414.382.4444

Europe / Moyen-Orient / Afrique : Rockwell Automation NV, Pegasus Park, De Kleedlaan 12a, 1831 Diegem, Belgique, Tél: +32 2 663 0600, Fax : +32 2 663 0640

Asie Pacifique : Rockwell Automation, Level 14, Core F, Cyberport 3, 100 Cyberport Road, Hong Kong, Tél: +852 2887 4788, Fax : +852 2508 1846

Canada : Rockwell Automation, 3043 rue Joseph A. Bombardier, Laval, Québec, H7P 6C5, Tél: +1 (450) 781-5100, Fax: +1 (450) 781-5101, [www.rockwellautomation.ca](http://www.rockwellautomation.ca)

France : Rockwell Automation SAS – 2, rue René Caudron, Bât. A, F-78960 Voisins-le-Bretonneux, Tél: +33 1 61 08 77 00, Fax : +33 1 30 44 03 09

Suisse : Rockwell Automation AG, Av. des Baumettes 3, 1020 Renens, Tél: 021 631 32 32, Fax: 021 631 32 31, Customer Service Tél: 0848 000 278