

Gamme de terminaux graphiques PanelView 5000

Avec le logiciel Studio 5000 View Designer

Pour vous aider à optimiser votre productivité, Allen-Bradley a étendu la gamme des terminaux graphiques PanelView™ 5000 et le logiciel Studio 5000 View Designer®. Le logiciel Studio 5000 View Designer est inclus dans Studio 5000 Automation Engineering & Design Environment®.

Grâce à cet environnement, les ingénieurs ne saisissent qu'une seule fois les informations de configuration et peuvent les exploiter sur l'ensemble du système de conception d'automatisation. L'intégration du matériel et du logiciel facilite la création d'applications modernes et accélère la prise de décisions orientées données.

Caractéristiques et avantages

Intégration Logix améliorée

- Les alarmes Logix sont automatiquement disponibles dans le PanelView 5500, éliminant ainsi le besoin de configuration supplémentaire.
- Les touches très réactives de l'IHM offrent une réponse et un retour rapides pour les applications nécessitant un mode pas à pas pour les machines.
- La prise en charge étendue des points Logix permet de développer des contextes plus riches.

Productivité améliorée avec environnement de conception intuitif

- Le menu de navigation intuitif permet de réduire le temps nécessaire à la configuration.
- Les graphiques vectoriels adaptables ajustent automatiquement les objets et les écrans en fonction de la taille du terminal.
- Création de graphiques complémentaires personnalisés et réutilisables pour construire vos applications avec plus d'efficacité.



Logiciel Studio 5000 View Designer



Terminal graphique PanelView 5500



Terminal graphique PanelView 5310

LISTEN.
THINK.
SOLVE.®

Conception moderne et intuitive

Terminal graphique PanelView 5500

Le terminal graphique PanelView 5500 a été conçu pour les OEM et clients finaux qui ont besoin d'un haut degré d'intégration entre leur IHM et l'automate. Grande variété de tailles d'affichage allant de 7 à 19 pouces avec des options d'écran large, de dalle tactile et de clavier. EtherNet/IP compatible DLR avec technologie de switch embarqué, avec prise en charge de la topologie en anneau pour la tolérance aux pannes de réseau et une réduction des temps d'arrêt. Une touche de navigation physique sur le terminal facilite l'affichage d'informations. Les deux options d'alimentation c.a. et c.c. sont synonymes de flexibilité en terme d'application. Les terminaux proposent aux utilisateurs 100 écrans, la connexion à un automate et 1 000 alarmes avec Studio 5000 View Designer version 4.

Terminal graphique PanelView 5310

Le terminal graphique à dalle tactile PanelView 5310 est idéal pour les OEM et clients finaux à la recherche de la solution de visualisation adaptée pour leurs applications de taille relativement modeste. Les tailles d'écran s'échelonnent entre 7" et 12". Le terminal propose 50 écrans, la connexion à un automate et 1 000 alarmes. Une touche de navigation à l'écran facilite l'affichage des informations.



*Conception moderne et évolutive
avec un boîtier mince en aluminium.*

Amélioration des performances de l'opérateur

Le contenu préprogrammé vous permet de développer des applications plus rapidement. Le terminal PanelView 5500 a été conçu de sorte à maximiser la surface d'affichage, ce qui laisse plus d'espace pour le contenu des applications. Ceci contribue à améliorer l'efficacité des opérations et peut permettre l'utilisation d'un terminal de plus petite taille pour votre application.

- Une bannière système préconfigurée fournit un résumé des alarmes et des voyants de diagnostic destinés à réduire le temps de conception et à offrir une expérience utilisateur homogène.
- La touche de navigation affiche un menu de navigation intuitif qui permet d'optimiser la surface d'affichage de l'écran et comprend des options par défaut pour les écrans, les alarmes, les paramètres et les fonctions de diagnostic de l'utilisateur.
- Les touches très réactives de l'IHM offrent une réponse et un retour rapides pour les applications nécessitant un mode pas à pas pour les machines.
- Des notifications intelligentes d'erreurs d'exécution permettent de déterminer et de gérer les problèmes rapidement.

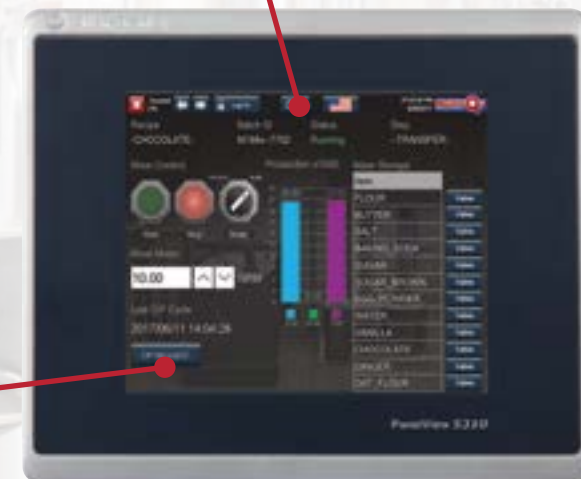


Terminal graphique
PanelView 5500

Bannière système personnalisable pour les informations système à l'écran.

Touche de navigation pour afficher facilement des informations sur les alarmes, les diagnostics et les paramètres.

Contenu préprogrammé pour créer une vue facile à utiliser dans une application.



Terminal graphique PanelView 5310

Intégration Logix évoluée

Les applications Studio 5000 Logix Designer® et Studio 5000 View Designer peuvent désormais partager automatiquement les points, les alarmes et autres données, offrant ainsi des niveaux supérieurs d'intégration pour la conception, l'exploitation et la maintenance.

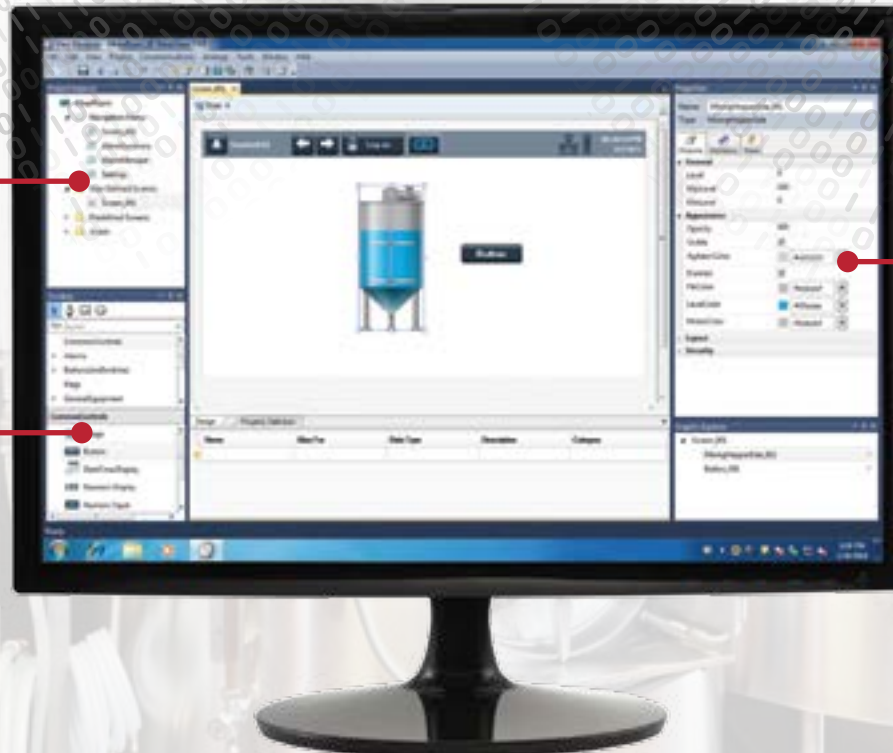
- Les points Logix partagés contribuent à simplifier le temps d'ingénierie en permettant l'utilisation de vos points d'automate sur votre terminal sans avoir à créer des points d'IHM.

- Les alarmes Logix sont automatiquement disponibles sur les terminaux graphiques PanelView 5500 et 5310, afin d'éliminer la programmation d'alarmes supplémentaires et de réduire le trafic réseau.
- Commande par touches très réactives : les touches déterministes et à auto-diagnostic peuvent interagir avec les automates Logix à la vitesse des E/S.
- Le changement de la langue en cours d'exécution modifie la langue du texte des écrans statiques, des descriptions de points et des messages d'alarme provenant de l'automate Logix.



Explorateur de projets pour dérouler facilement les écrans et les menus.

Boîte à outils interrogeable d'éléments graphiques pour les écrans.



Volet Propriétés pour une configuration homogène des éléments.

Partage intégré des données entre l'application Studio 5000 View Designer et le système Logix.

Logiciel Studio 5000 View Designer



Directives d'application

PanelView 5500

- Automate : 1 connexion max. ; CompactLogix™ 5370/5380/5480 ou ControlLogix® 5570/5580, avec firmware versions 27 et suivantes
- Alarmes : 500 avec la version 3, 1 000 max. avec la version 4, alarmes Logix uniquement
- Nombre d'écrans : 50 avec la version 3, 100 max. avec la version 4

PanelView 5310

- Automate : 1 connexion max. ; CompactLogix 5370/5380/5480 ou ControlLogix® 5570/5580, avec firmware versions 27 et suivantes
- Alarmes : 1 000 max., alarmes Logix uniquement
- Nombre d'écrans : 50 max.

Caractéristiques

- Touche IHM haute vitesse
- Alarmes Logix
- Menu de navigation
- Tableaux d'états
- Tendances en temps réel
- Contenu d'intégration Logix prédéfini
- Multilingue avec commutation de langue
- Liaison flexible des propriétés et actions de commande
- Guides d'alignement

Le logiciel Studio 5000 View Designer introduira des nouveautés dans la famille PanelView 5000 avec les versions 4 et 5, comme indiqué ci-dessous.

	PanelView 5500	PanelView 5310
Nouvelles fonctionnalités de Studio 5000 View Designer version 4		
Visionneuses de documents et de contenu	PDF	
Émulation de terminal		•
Accès/connectivité à distance		VNC
Calcul de tendances		Temps réel et historique
Journalisation des données		En local uniquement
Faces avant – appareil		•
Faces avant – personnalisées (objets globaux/graphiques complémentaires)		•
Chargement à partir de supports amovibles		•
Nouvelles fonctionnalités de Studio 5000 View Designer version 5 (sujettes à modification)		
Gestion de recettes		•
Alarmes configurées		•

Terminaux graphiques PanelView 5000

	PanelView 5500	PanelView 5310
Tailles d'écran et références	7" tactile – 2715-T7CD et 2715-T7CA 7" avec clavier – 2715-B7CD et 2715-B7CA 9" large – 2715-T9WD et 2715-T9WA 10" tactile – 2715-T10CD et 2715-T10CA 10" avec clavier – 2715-B10CD et 2715-B10CA 12" large – 2715-T12WD et 2715-T12WA 15" tactile – 2715-T15CD et 2715-T15CA 15" avec clavier – 2715-B15CD et 2715-B15CA 19" large – 2715-T19CD et 2715-T19CA	7" tactile – 2713P-T7WD1 et 2713P-T7WD1-B 9" tactile – 2713P-T9WD1 et 2713P-T9WD1-B 12" tactile – 2713P-T12WD1 et 2713P-T12WD1-B
Type d'écran	LCD TFT couleur, graphiques en couleur 18 bits (262 144 couleurs), rétroéclairage à DEL	LCD TFT couleur, graphiques en couleur 24 bits (16 777 216 couleurs), rétroéclairage à DEL
Écran tactile	Résistif analogique	
RAM	512 Mo	1 024 Mo
Stockage non volatile	250 Mo	500 Mo
Ethernet	Deux ports 10/100 Base-T, ports Ethernet auto MDI/MDI-X compatibles avec les topologies DLR (anneau de niveau dispositif), linéaire ou en étoile	Port Ethernet 10/100 unique
Options d'alimentation	Modèles c.c. : 24 V c.c. nom. (18 à 30 V c.c.) Modèles c.a. : 100 à 240 V c.a.	24 V c.c. nom. (18 à 30 V c.c.)
Température de fonctionnement	Terminaux de 7 à 15 pouces : 0 à 55 °C Terminaux de 19 pouces : 0 à 50 °C	0 à 50 °C
Homologations	Listé cULus ; Classe 1, Div. 2, Groupes A, B, C, D, KCC ; CE (CEM) ; CE (LVD) ; RoHS ; RCM	c-UL-us, CE, KC, RCM, EAC, RoHS
Classification du boîtier	NEMA et UL Type 12, 13, 4X, également conforme IP66 selon la classification UL	NEMA et UL Type 12, 13, 4X, également conforme IP65 selon la classification UL
Logiciel	Studio 5000 View Designer (les terminaux PanelView 5310 requièrent les versions 4 et suivantes)	

Allen-Bradley, CompactLogix, ControlLogix, LISTEN. THINK. SOLVE., PanelView, Rockwell Software, Studio 5000, Studio 5000 Automation Engineering & Design Environment et Studio 5000 View Designer sont des marques commerciales de Rockwell Automation, Inc. Les marques commerciales n'appartenant pas à Rockwell Automation sont la propriété de leurs sociétés respectives.

www.rockwellautomation.com

Siège des activités « Power, Control and Information Solutions »

Amériques : Rockwell Automation, 1201 South Second Street, Milwaukee, WI 53204-2496 Etats-Unis, Tél: +1 414.382.2000, Fax : +1 414.382.4444

Europe / Moyen-Orient / Afrique : Rockwell Automation NV, Pegasus Park, De Kleetlaan 12a, 1831 Diegem, Belgique, Tél: +32 2 663 0600, Fax : +32 2 663 0640

Asie Pacifique : Rockwell Automation, Level 14, Core F, Cyberport 3, 100 Cyberport Road, Hong Kong, Tél: +852 2887 4788, Fax : +852 2508 1846

Canada : Rockwell Automation, 3043 rue Joseph A. Bombardier, Laval, Québec, H7P 6C5, Tél: +1 (450) 781-5100, Fax: +1 (450) 781-5101, www.rockwellautomation.ca

France : Rockwell Automation SAS – 2, rue René Caudron, Bât. A, F-78960 Voisins-le-Bretonneux, Tél: +33 1 61 08 77 00, Fax : +33 1 30 44 03 09

Suisse : Rockwell Automation AG, Av. des Baumettes 3, 1020 Renens, Tél: 021 631 32 32, Fax: 021 631 32 31, Customer Service Tél: 0848 000 278